

報道関係各位

JR博多シティ 屋上つばめの杜ひろばで光の切り絵イベント開催！

友枝歯科クリニック博多駅前 Presents
光の切り絵 「天空の光の旅」

JR博多シティでは、ご家族みんなで安心して楽しめるイベントとして、「光の切り絵 天空の光の旅」を開催いたします。JR博多シティ（博多駅）の屋上での開催にちなみ「旅」をテーマに光の切り絵アーティスト酒井敦美氏(HP: <https://hikari-no-kirie.com/>)の作品により屋上つばめの杜ひろば 鉄道神社参道を幻想空間へと変化させます。この機会にぜひご取材ください。

友枝歯科クリニック博多駅前Presents
「光の切り絵 天空の光の旅」

【実施概要】

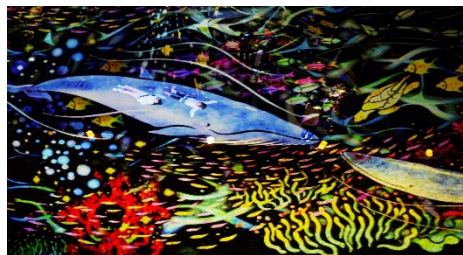
- ・開催日時：3月19日（土）18:30～21:30（予定）
～3月23日（水）18:30～21:30（予定）
- ・開催場所：屋上つばめの杜ひろば 鉄道神社参道
- ・入 場：無料
- ・主 催：JR博多シティ
- ・協 賛：友枝歯科クリニック博多駅前、友枝歯科クリニック平尾

※新型コロナウイルス感染拡大の状況により中止となる場合がございます。

※荒天中止。少雨決行。

※混雑状況によっては、入場制限する可能性があります。

「旅」をテーマに地球から月までの道筋を切り絵で表現。スタート地点は地球（海）をイメージ。海から月までの道のりを駅ならではの線路や天の川で描きます。終着点である鉄道神社の社の前には、直径約2メートル50センチの月のオブジェを設置。月の中の影として写真撮影も行っています。



※過去の切り絵会場の写真